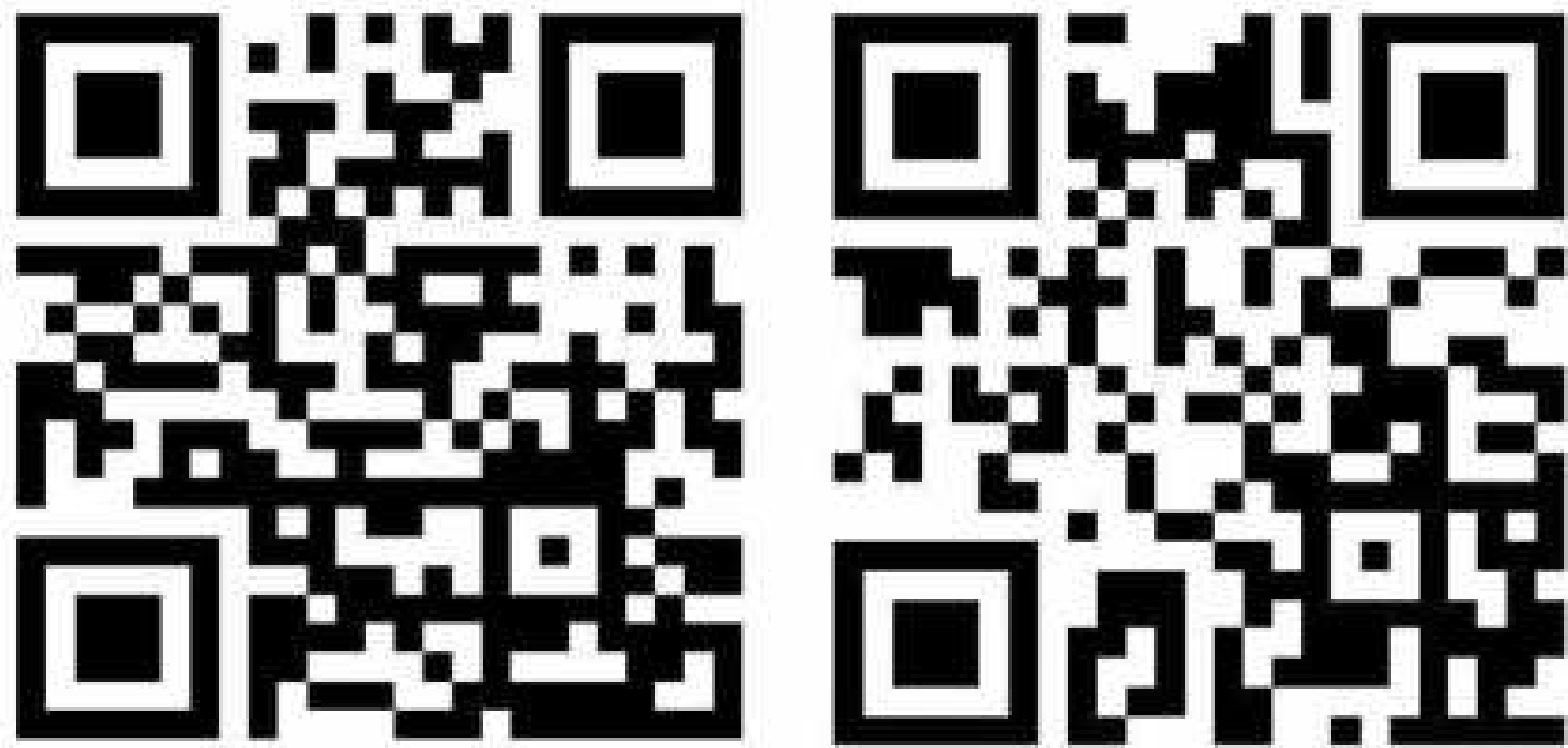


Аттестация гида-экскурсовода гида-проводника

Памятка



Все о туризме в Норильске здесь!

Памятка подготовлена по материалам
Агентства по туризму Красноярского края

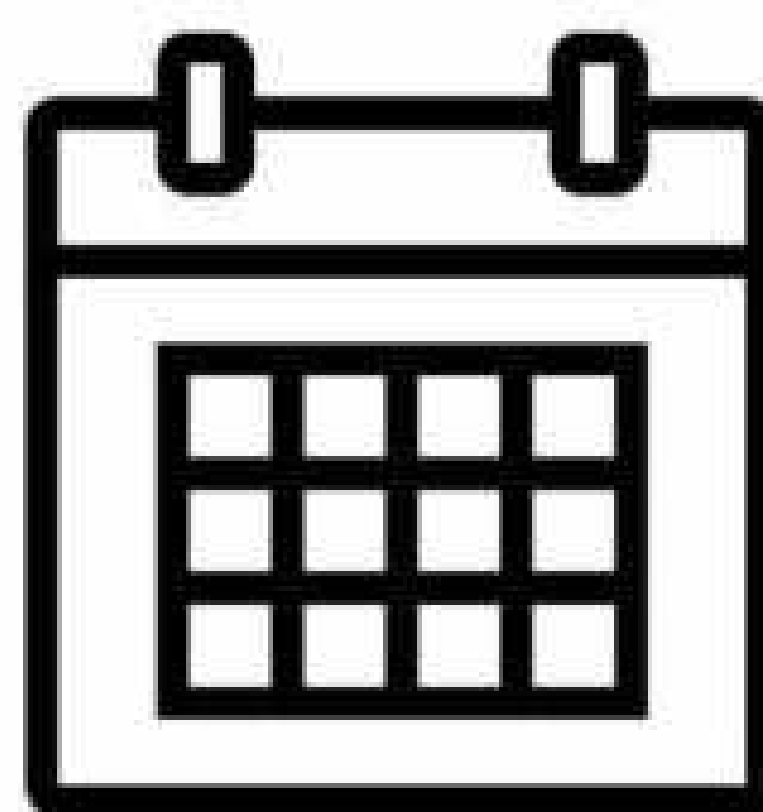


Что такое Аттестация экскурсоводов (гидов), гидов-переводчиков?

Аттестация экскурсоводов (гидов), гидов-переводчиков — это государственная услуга, порядок проведения, которой регламентируется Постановлением Правительства Российской Федерации от 07.05.2022 № 833 «Об утверждении Положения об аттестации экскурсоводов (гидов), гидов-переводчиков».

Экскурсовод (гид), гид-переводчик обязаны проходить Аттестацию один раз в 5 лет. Документы на продление аттестата должны быть поданы не позднее 30 дней до истечения его срока действия.

Соискателю, прошедшему Аттестацию, выдаётся аттестат экскурсовода (гида) или гида-переводчика и нагрудная идентификационная карточка экскурсовода (гида) или гида-переводчика.



Могут ли экскурсоводы (гиды), гиды-переводчики продолжать свою профессиональную деятельность в данный момент и до какого времени?

В соответствии с законодательством, экскурсоводы (гиды), гиды-переводчики могут продолжать свою деятельность без аттестата до 1 июля 2024 года.

Предусмотрен ли переходный период при введении новой системы?

Свидетельства об аккредитации экскурсовода (гида), гида-переводчика, выданные в Красноярском крае до дня вступления закона в силу, действуют до окончания срока действия, на который они были выданы, но не позднее 1 января 2024 года.

Способы подачи документов на получение Аттестации экскурсоводов (гидов), гидов-переводчиков?

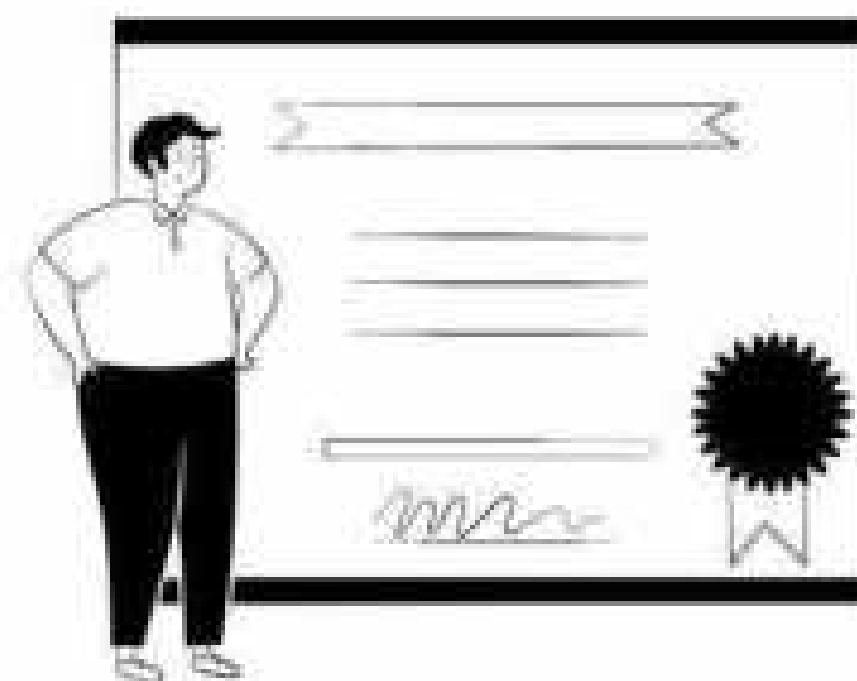
- через портал государственных и муниципальных услуг в разделе «Обязательная аттестация». При подаче заявки можно выбрать предпочтительный формат сдачи - дистанционно или очно.

- лично в агентство по туризму Красноярского края по адресу: г. Красноярск, ул. Лебедевой, 101а, 3 этаж по предварительной записи по телефонам: +7 (391) 229-12-67, 8 (391) 229-12-71



Какие документы необходимо предоставить для получения Аттестации экскурсоводов (гидов) и гидов-переводчиков?

- заявление на предоставление услуги;
- копия документа, удостоверяющего личность соискателя, гражданство РФ или гражданство иностранного государства (если международным договором РФ предусмотрена возможность осуществления иностранным гражданином деятельности в качестве экскурсовода (гида) или гида-переводчика;
- копии документов о среднем профессиональном или высшем образовании соискателя; копии документов о получении соискателем дополнительного профессионального образования в области, соответствующей профилю работы экскурсовода (гида), гида-переводчика (не предоставляется в случае наличия среднего профессионального образования или высшего образования в сфере туризма или наличия стаж работы в качестве экскурсовода (гида), гида-переводчика не менее 5 лет);
- цветная фотография размером 3x4 см в электронном виде (jpeg); копии документов, подтверждающих наличие у соискателя необходимого стажа работы в качестве экскурсовода (гида) или гида-переводчика.



Какие документы подтверждают стаж работы?

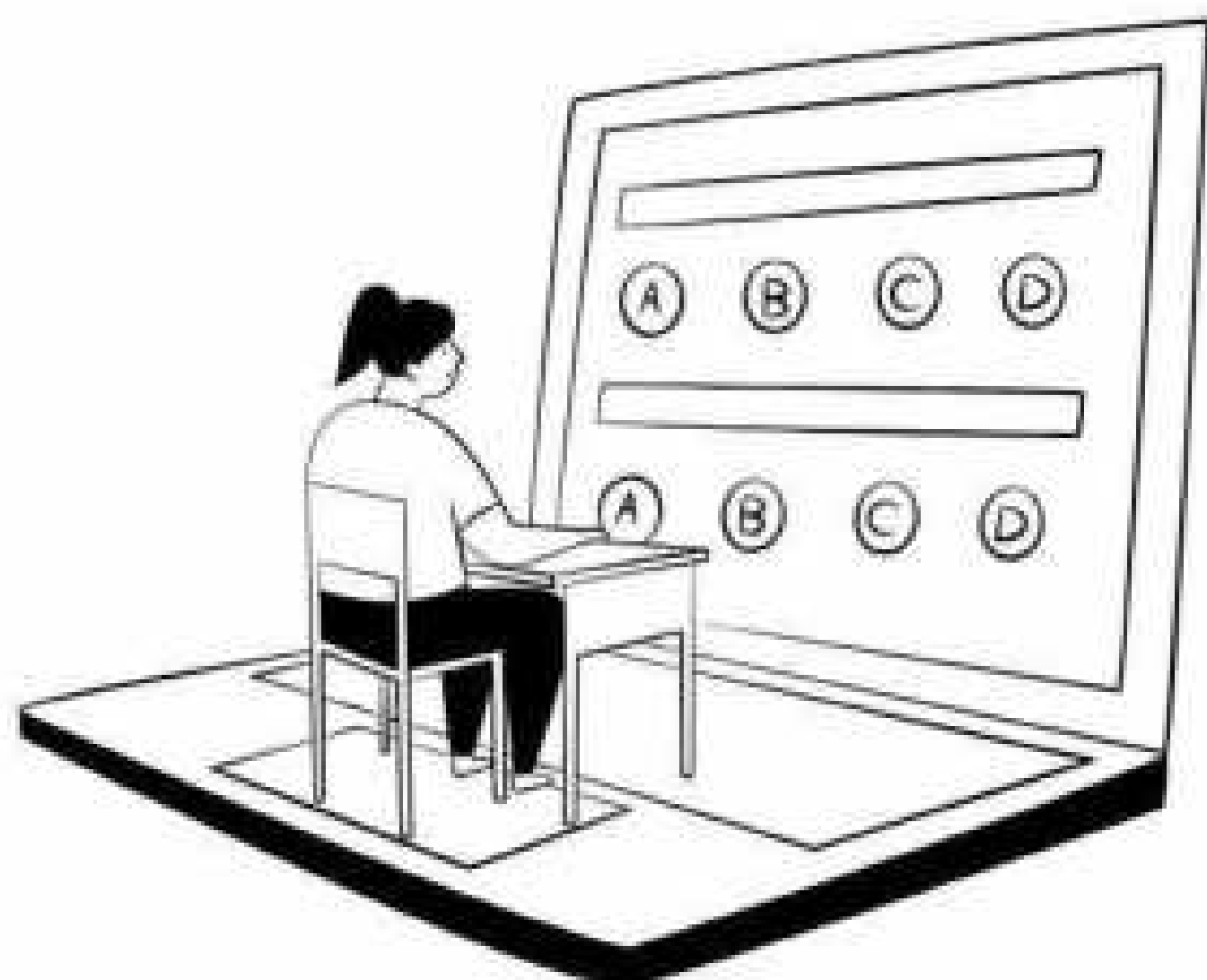
- копии трудовых договоров, трудовых книжек или сведений о трудовой деятельности;
- копии гражданско-правовых договоров;
- сведения о регистрации соискателя в качестве индивидуального предпринимателя с осуществлением видов экономической деятельности по Общероссийскому классификатору видов экономической деятельности 79.11, 79.12 и (или) 79.90;
- сведения о постановке соискателя на учет в качестве плательщика налога на профессиональный доход с приложением копий чеков, сформированных при производстве расчетов при оказании услуг в качестве экскурсовода (гида), гида-переводчика;
- копия свидетельства об аккредитации и нагрудного знака-идентификатора, считающегося действительным на момент подачи документов на Аттестацию.



Что такое квалификационный экзамен на получение Аттестации?

Для экскурсоводов (гидов), гидов-переводчиков со стажем работы менее 3 лет квалификационный экзамен проводится в 2 этапа: тестирование и практическое задание. Экскурсоводы (гиды), гиды-переводчики, имеющие стаж работы более 3 лет выполняют только практическое задание.

При положительном результате экскурсовод (гид), гид-переводчик допускается к выполнению практического задания. Практическое задание — устный ответ на вопрос в билете. Гиды-переводчики сдают практическую часть экзамена на русском и иностранном языке.



На сколько вопросов необходимо ответить на тестирование?

Тестирование состоит из 30 вопросов, время выполнения — 2 часа. Результат тестирования признается положительным, если верными являются ответы не менее чем 23 вопроса.

Кто принимает квалификационный экзамен?

В состав Аттестационной комиссии входят профессионалы туристского сообщества: представители музеев, туристских компаний, образовательных организаций профессионального обучения.

Сколько стоит прохождение Аттестации?

Государственная пошлина составляет 1300 рублей



Перечень вопросов тестовой части и рекомендации по практической части

+7 (391) 229-12-67

Евгения Анатольевна - ведущий специалист Агентства по туризму Красноярского края

